



# "Zinātnieku sadarbība ar sabiedrību pētījumu datu vākšanā"

Sandra Kropa-Kaļuzņaja

15/03/2022

# Kā sabiedrība uzzina par zinātni?

- Masu mediji
- Sociālie tīkli
- Zinātnes centri
- Festivāli (zinātnes festivāli, sarunu festivāli)
- Sabiedriskās jeb amatierzinātnes aktivitātes (citizen science)

# Sabiedriskā zinātne

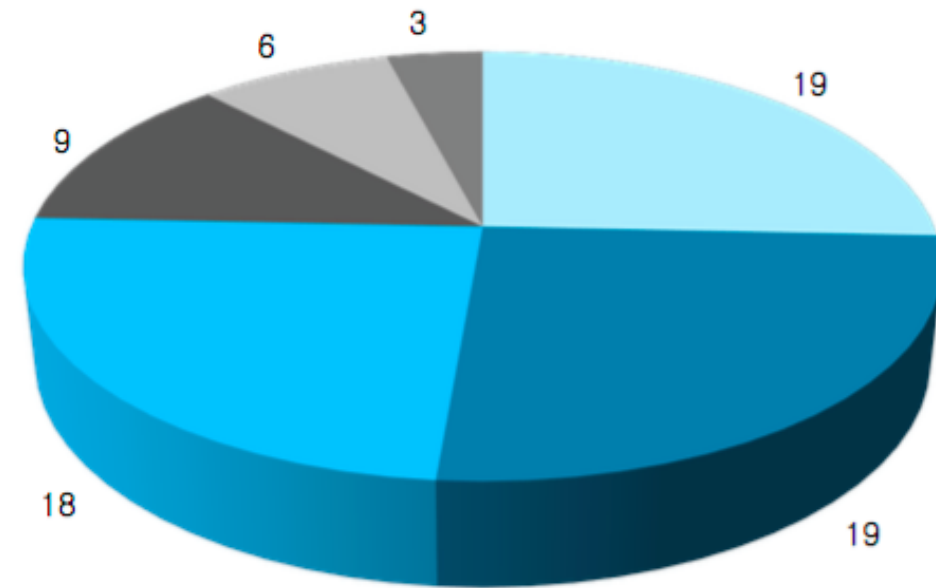
- Cilvēki interesējas par zinātņi ne tikai klausoties, bet tajā piedaloties
- “zināšanas lai rīkotos” nevis “zināšanas lai saprastu”

*Citizen science uses “bottom-up” approach incorporating “knowledge for action” rather than “knowledge for understanding” (Shirk, et al., 2012; Cornwall & Jewkes, 1995)*

Figure 5. Answers of the respondents: volunteer motivation.

## Brīvprātīgo motivācija:

- mācīšanās
- dalība sociālajās aktivitātēs
- prieks



Number of participants:

- Personal learning
- Fulfilment through social participation
- Personal enjoyment
- Opportunity to address local, regional or international issues
- Challenge, competitive element
- Other e.g. for their own goals

# Sabiedriskā zinātne pētniekam:

- Tilts starp zinātnieku un sabiedrību
- Aptver laikā un telpā plašākas monitoringa iespējas (Bioloģiskās daudzveidības monitoringa programma Latvijā Natura2000 teritorijām)
- Datu kvalitāte ne vienmēr šķērslis
  - datu “šķirošana” - līdz profesionālim nonāk jau atlasīta daļa
  - amatieru sniegtie dati korelē ar zinātnieku iegūtajiem datiem

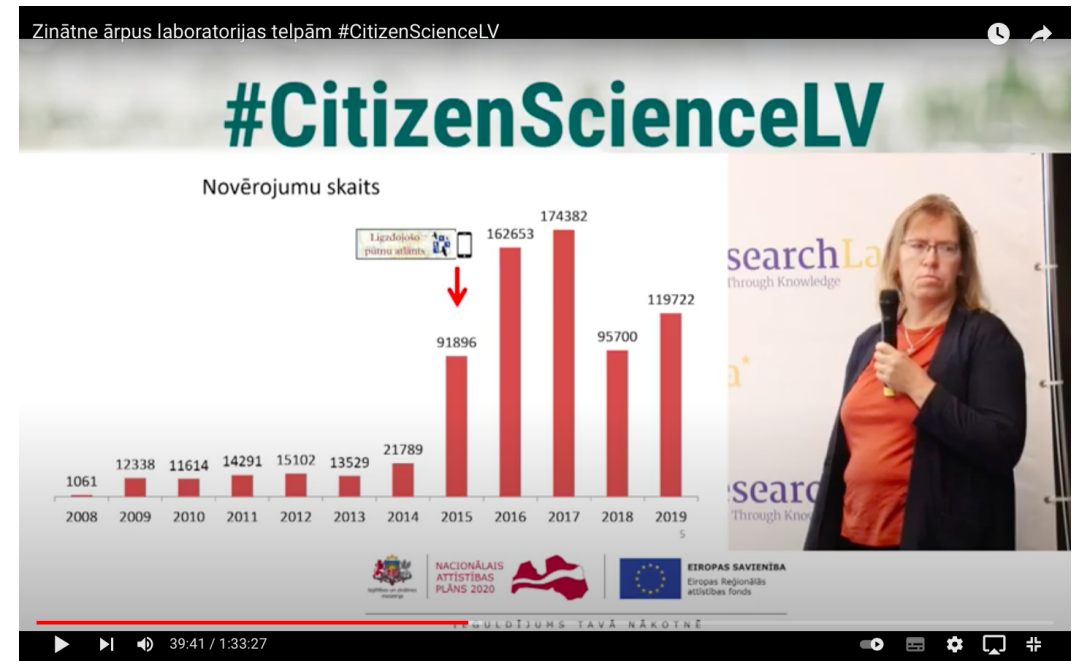
*Volunteer data have been compared with the professional biologists' sampled data. For example, LakeWatch initiated a paired comparison study on numerous lakes where professional biologists and volunteers' sampled the same lakes on the same day. The parameters measured (total phosphorus, total nitrogen, chlorophyll, Secchi depth) strongly correlated with the values gathered by the professionals (Hoyer et al., 2014).*

www.dabasdati.lv

Kopējais novērojumu skaits: **1 291 651**

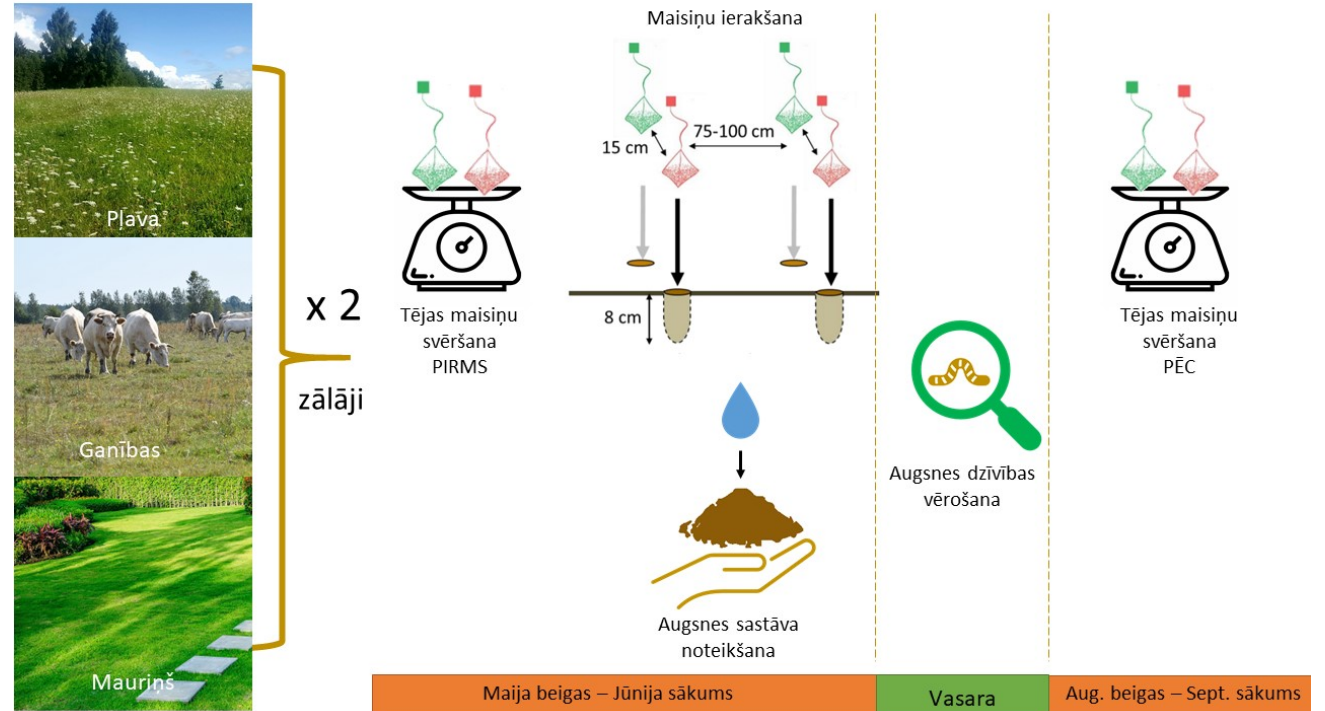
Izveidota platforma 2008.gadā (LDF, LOB), lai apzinātu Latvijas dabas vērtības un izglītotu sabiedrību

Eiropas ligzdojošo putnu atlants (2015-2017), dati Eiropas Komisijas ziņojumam



# Vides Risinājumu institūts

- Aizsargājamo augu atradņu meklēšana
- Burtnieka ezera pētījums iesaistot zvejniekus
- Kampaņa “Dzīvā augsne” (dati par augsnes bioloģiskās aktivitātes atšķirībām Latvijas zālajos)



# Kampaņa “Mana jūra”

Ievāc datus Latvijas piekrastē kopš  
2011.gada

Apvieno iedzīvotājus, pašvaldības,  
uzņēmumus





# Latvijas Hidroekoloģijas institūts

Aicina ziņot par aļģu sanesumiem  
piekrastē

levāktās aļģes analizē  
mikroplastmasas pētījumiem

Meklē veidus kā tās izmantot  
saimnieciski piemērotākā veidā

**ZIŅO PAR JŪRAS KRASTĀ  
IZSKALOTĀM AĻĢĒM!**

Ja pludmalē redzi aļģu  
sanesumus - ziņo [dabasdati.lv](http://dabasdati.lv)!

**KUR?**  
Vai aļģu sanesumi izskaloti krastā?  
Vai aļģu sanesumi atrodas arī ūdenī?

**KĀDAS?**  
Kādas ir galvenās sanesumos  
redzamās sugas?

**CIK DAUDZ?**  
Cik kvadrātmetrus aptuveni  
aizņem aļģu sanesumi?

**BIEŽĀK SASTOPAMĀS AĻĢU SUGAS**

*Fucus vesiculosus*  
*Ulva* spp.  
*Cladophora* spp.  
*Battersia arctica*  
*Furcellaria lumbricolis*  
*Ceramium* spp.  
*Coccolytus truncatus*

**ZIŅO  
DABASDATI.LV!**

Sadarbībā ar:  
LATVIJAS  
HIĐROEKOLOĢIJAS  
INSTITŪTS  
DABAS DATI



Sagatavots ar projekta atbalstu:  
ESMIC  
interreg  
Latvija-Lietuva  
European Regional Development Fund

# www.meteoriti.lv

- Datu apjoms astronomijā pieaug
- “Ne katrs interesants akmens ir meteorīts “  
Mazāk kā 1 % no cilvēku atrastā ir meteorīts
- Magnētiski akmeņi nonāk laboratorijās
- “SETI@home” projekts ļauj izmantot savu datoru, lai meklētu sakritības datus un ārpuszemes civilizācijas
- “Galaxy zoo” - identificē objektus dažādos viļņu garumos, var atklāt melnos caurumus, klasificē galaktikas

Aicinām Latvijas iedzīvotājus iesaistīties pilsoņu zinātnes akcijā:

## Vai arī tavā pagalmā ir meteorīts?

1. Aicinām iepazīties ar Meteorītu muzeja laboratorijā sagatavoto informatīvo materiālu "[Meteorīti un nemeteorīti](#)"  
 (PDF 6.4 MB )

2. Pievērsiet uzmanību ikdienā tuvumā esošiem akmeņiem savā pagalmā, savā ceļā, savā apkārtnē un citur!

Var gadīties, ka kādam no tiem ir patiesi kosmiska izcelsme! Arī vietai un apstākļiem, kā objekts atrasts, var būt nozīme.

Meteorīti ir ļoti reti, bet tie pastāvīgi bombardē mūsu planētu...

3. [Atrodot iespējamu meteorītu, pārbaudiet to ar meteorītu identificēšanas testu MID](#), pozitīva rezultāta gadījumā informējiet **Meteorītu muzeju**!



# Secinājumi:

- Motivē pirmatklājēja gars ( jaunām sugām, debesķermeņiem u.c.)
- Cilvēkiem rūp tas, ko viņi pazīst!
- Zinātne nav atrauta no ikdienas dzīves un lietām, kas ir mums apkārt
  
- Vairāk ka puse aptaujāto institūciju Latvijā nav sadarbojušās ar brīvprātīgajiem datu ievākšanā
- Apmēram puse no tiem, kas nav sadarbojušies, vēlētos to darīt
- Faktori, kas attur – laiks, resursi, prasmju trūkums

# Paldies!

